

Responsabilidades del personal que guía aeronaves en tierra mediante señales manuales. "Señalero"

Toda persona que guíe aeronaves en tierra mediante señales manuales deberá cumplir con las disposiciones y requerimientos normativos aplicables, estar cualificada y aprobada para el desarrollo de tales funciones.

Para el desarrollo apropiado de sus funciones, deberá tener en cuenta:

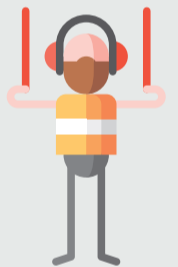


Acercarse con al menos 15 minutos antes al puesto de estacionamiento hasta donde guiará una aeronave, con el fin de verificar que el diamante de seguridad y sus alrededores se encuentran en condiciones seguras para el ingreso de la aeronave y la atención de esta.



Usar todo el tiempo la prenda de alta visibilidad reglamentaria para el área de movimiento del aeropuerto, incluyendo el impermeable con el color aprobado.

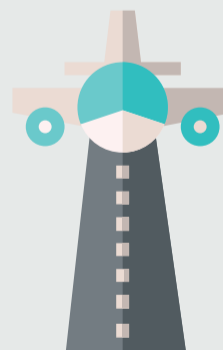
Asegurar que su empleador le provee señales en adecuadas condiciones operativas para horas diurnas como toletes, palas de tipo raqueta de tenis; toletes iluminados en horas nocturnas o en condiciones de baja visibilidad.



Proporcionar a los pilotos de las aeronaves señales normalizadas para maniobrar en tierra de forma clara y precisa, acorde a lo estipulado por los Reglamentos Aeronáuticos de Colombia.



Mantener control sobre la prelación de paso en la plataforma al ingreso de una aeronave: aeronave en movimiento - peatones - vehículos.



Mantener su ubicación adecuada al momento de ingreso de la aeronave a su puesto de estacionamiento, ejerciendo control sobre la vía de servicio, o ingreso a los hangares y plataformas.

¡La seguridad operacional es compromiso de todos!

CCO: Cel: 350 557 4166 / avantel 6825*1

Control Fauna: Cel: 321 227 3843 / avantel: 6825*47